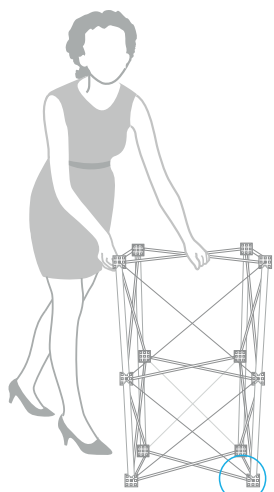
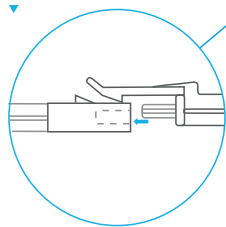


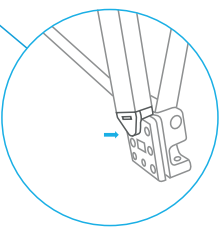
1 Раскладываем решетку, аккуратно расправив тросики



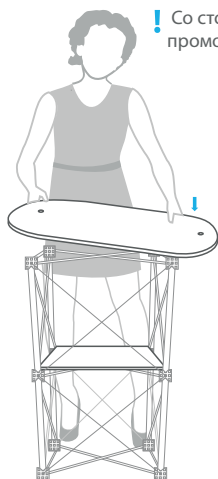
Защелкиваем фиксаторы между собой



Крепим ребра жесткости*

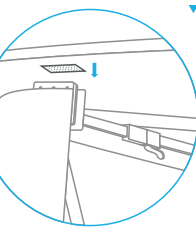
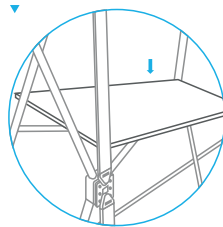


2 Крепим полку и столешницу отверстиями к стороне промоутера



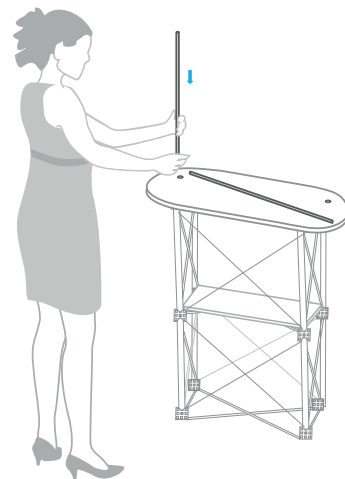
! Со стороны промоутера 2 тросика

Устанавливаем полку

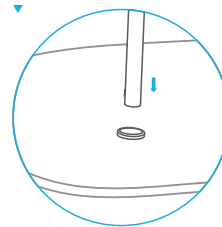


Соедините и прижмите полосы-застежки на тыльной стороне столешницы и узле крепления решетки

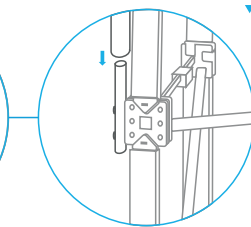
3 Вставляем нижние держатели топпера через отверстия в столешнице



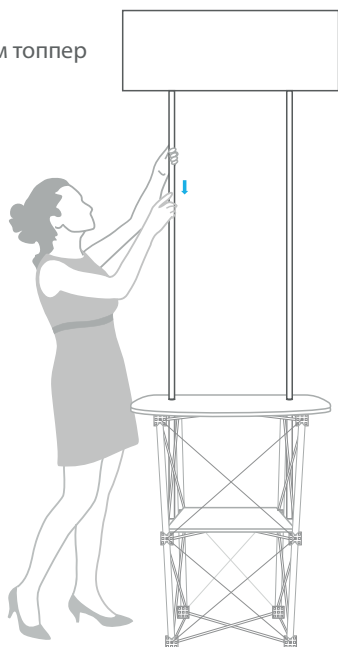
Вставляем нижние держатели топпера через отверстия в столешнице



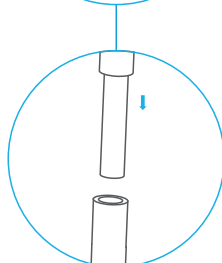
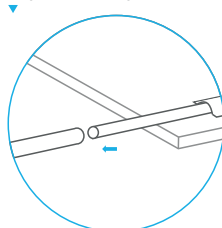
Соединяем нижние держатели топпера с креплением на решетке



4 Собираем топпер



Соединяем топпер с верхними держателями

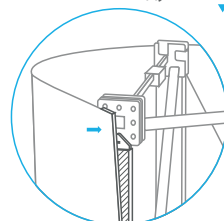


Крепим верхние держатели топпера к нижним

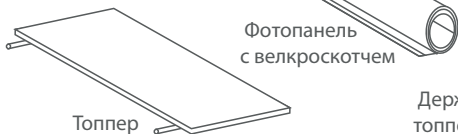
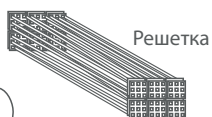
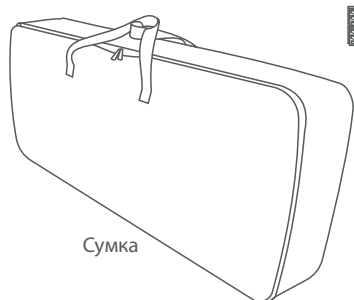
5 Крепим фотопанель



Крепим фотопанель к ребрам жесткости, соединяя велкрокотч между собой



Комплектация



Ребра жесткости с велкрокотчем, 8 шт.

